

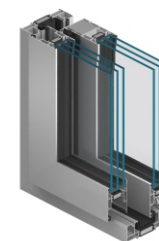
# ERHÄLTICHE ALUMINIUM SCHIEBESYSTEME ALUPROF



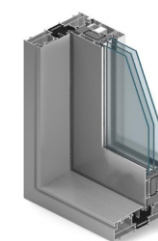
Das leichte Schiebesystem



Das wärmste und einfachste Schiebesystem



Das wärme und kompatible System HST



Die wärmsten und stabilsten Türen HST

SYSTEM NAME	MB-23P	MB-Slide	MB-59HS	MB-77HS
RAHMENBREITE	45 mm	50 mm - 2 Schienen 97 mm - 3 Schienen	120 mm - 2 Schienen 199 mm - 3 Schienen	174 mm - 2 Schienen 271 mm - 3 Schienen
FLÜGELBREITE	23 mm	37 mm	59 mm	77 mm
THERMISCHE TRENNUNG	keine	+	+	+
ZUSÄTZLICHE THERMOPLATTEN	keine	ST	ST, HI	ST, HI
VERGLASUNGSBREITE	4 - 8 mm	6 - 26 mm	11 - 42 mm	13,5 - 58,5 mm
MAXIMALE MASSE	Höhe max. 2,0 m Breite max. 1,0 m	Höhe max. 2,6 m Breite max. 1,8 m	Höhe max. 2,8 m Breite max. 3,3 m	Höhe max. 3,2 m Breite max. 3,3 m
MAXIMALES GEWICHT	50 kg	160 kg	300 kg	400 kg
$U_i, U_w$ WERT	keine Angabe	$U_i$ ab 2,1 W/m <sup>2</sup> K	$U_i$ ab 1,8 W/m <sup>2</sup> K	$U_i$ ab 1,4 W/m <sup>2</sup> K $U_w = 0,84$ W/m <sup>2</sup> K*

\*  $U_w$  Wert für MB-77HS Türen im Ausmaß von 3,0x2,9 m mit 4/18/4/18/4  $U_i=0,5$  W/m<sup>2</sup>K Verglasung